

TRANSEND II

Il Software TranSend II semplifica la gestione dei sistemi di raccolta dati DataMyte Revolution.

TranSend II

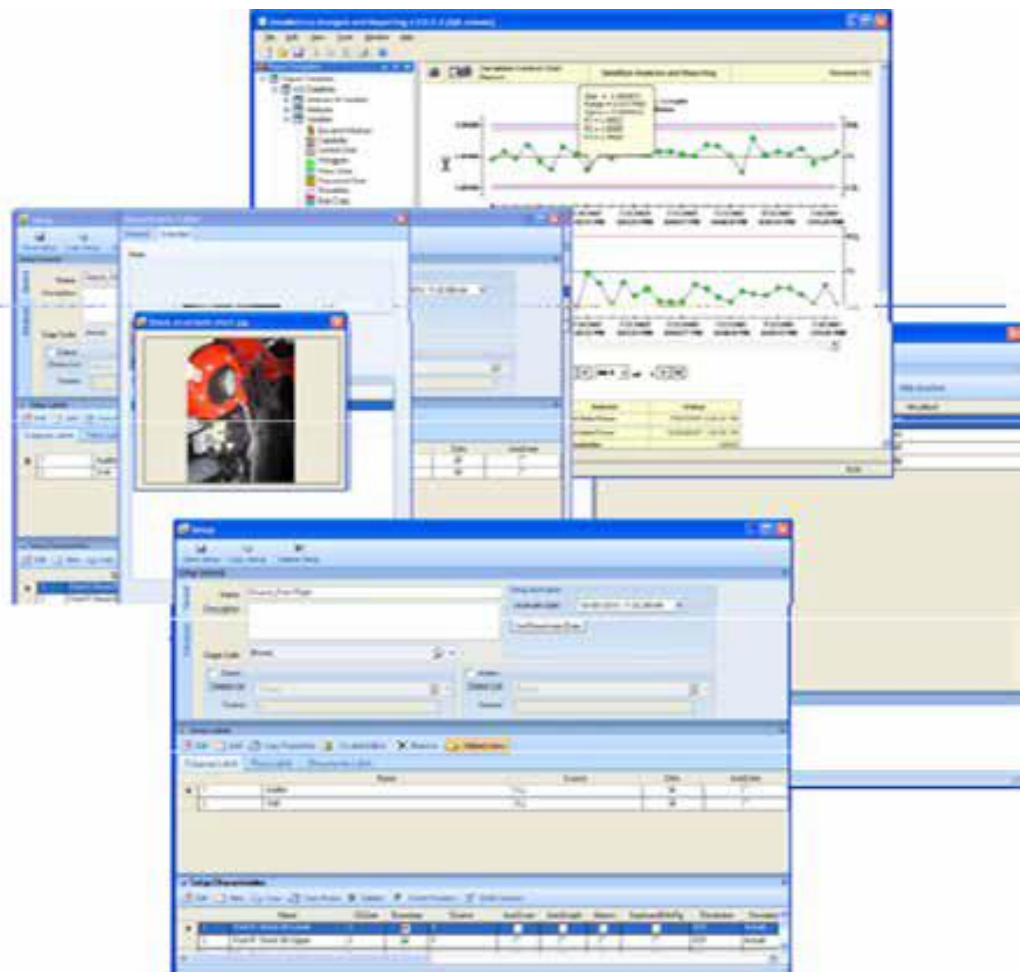
Programmazione semplice ed intuitiva

Il software TranSend II permette di creare programmi per i sistemi di raccolta dati DataMyte, completi di etichette, caratteristiche da controllare, note, specifiche tolleranze e fotografie.

Filtrare quindi i dati raccolti oltre che per spazio temporale, diventa semplice e veloce.

È possibile esportare la selezione desiderata di dati in formato compatibile con Excel.

Il DataBase utilizzato è Microsoft SQL e la sua struttura è compatibile con il software DataMetrics Insight.



REVOLUTION E CHIAVI DINAMOTERICHE WLS

Il Software TranSend II permette di scaricare, memorizzare e gestire le curve di coppia quando il sistema di raccolta dati Revolution è connesso wireless alle chiavi dinamometriche WLS e WLS EV. Questo permette di poter effettuare sui valori di coppia e coppia-angolo rilevati, delle analisi effettuate a posteriori rispetto alla misura.

È inoltre possibile, nel caso fosse necessario, inviare le curve di coppia-angolo via e-mail permettendo così un'analisi da remoto.

La connessione tra il software TranSend II ed il sistema di raccolta dati avviene tramite semplice connessione con cavo USB.

Il software Transend II è compatibile con Microsoft Windows 10.

