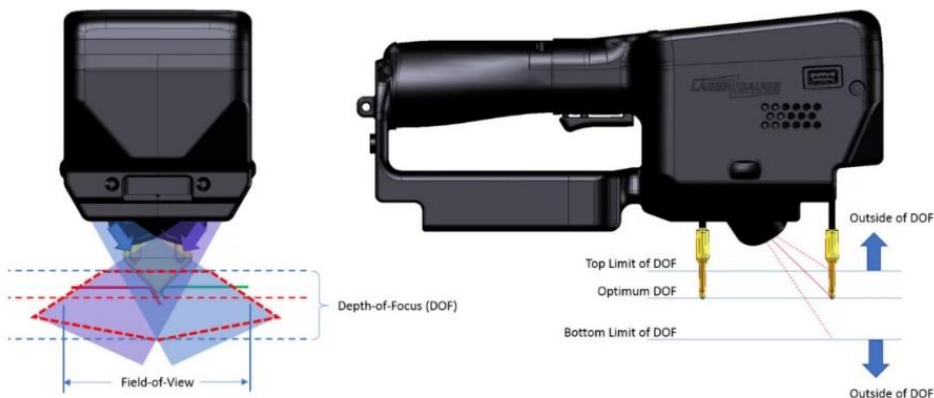


## LASER GAUGE

### Instrument portable HS 763

L'instrument électronique portable de dernière génération pour mesurer Jeux & Affleurement avec la technologie Cross Vector

L'instrument de mesure portable HS 763 est un système de mesure complet, capable de mesurer Gap & Flush sur des surfaces de tôlerie, peintes, translucides, chromées et transparentes. L'écran couleur de 3,5 pouces fournit des graphiques détaillés des profils de surface tracés et l'écran tactile permet une navigation facile dans les menus et les fonctions graphiques. Le capteur Cross-Vector utilise un laser bleu et plusieurs vues à des angles croisés. Cela permet au capteur de voir autour des bords du faisceau jusqu'à la tangente verticale et au-delà. Le résultat est un profil complet et des mesures d'écart plus précises. De plus, aucun mouvement du capteur pour scanner complètement l'espace.



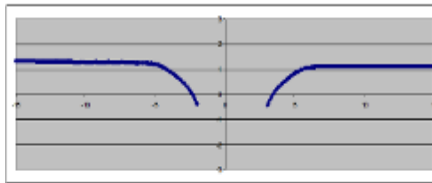
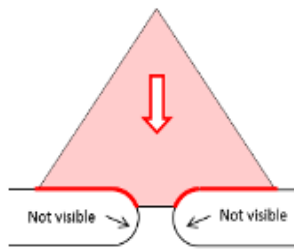
FOV Option	Field-of-View	Horizontal Scanning Resolution	Depth-of-Focus	Depth Accuracy
-F24	1.5" (38mm)	0.0012" (30µm)	±0.3" (7.5mm)	± 0.0010" (25µm)

Le Laser Gauge HS 763, comme tous les lasers de la série DSP, est alimentée par une batterie Lithium Ion qui lui permet d'être utilisée sans encombrement de câbles. Il dispose également d'un lecteur de codes-barres intégré pour stocker immédiatement les numéros de châssis des véhicules, l'identification de l'opérateur, les numéros de lots, etc. L'écran couleur de l'écran tactile vous permet de visualiser clairement toutes les informations des programmes de mesure qu'il contient, y compris des photographies pour la conduite de mesures guidées par l'opérateur.

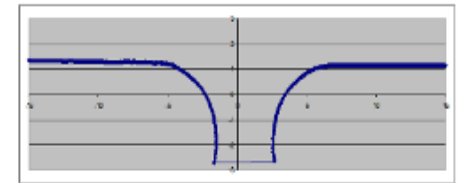
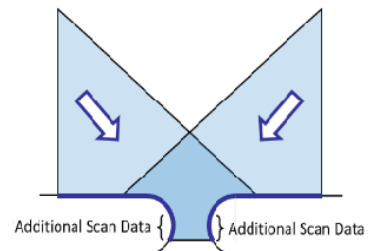
Les données sont rapidement téléchargées vers le logiciel LG Works via un câble USB ou via la communication sans fil ZigBee. Grâce à ce dernier mode, il est possible de visualiser des images et des données sur un grand écran connecté à un PC.

Le Laser Gauge HS 763 peut calculer immédiatement des moyennes et des plages entre les valeurs mesurées, fournissant immédiatement des informations sur les problèmes rencontrés sur les pièces mesurées.

Traditional Scanning



Cross-Vector Scanning



Type	DSP - Portable
Dimensions	3.6" (w) x 5.9"h) x 10.1" (l) 91,5 mm x 150 mm x 256,5 mm
Poids	34 oz. (38 oz. with battery) 0.96 Kg o 1,07 avec batterie
Interface opérateur	3.5" Display colori, 2 ensembles 3 LED, 5-Way Joystick et 2 boutons
Communication	Wireless - 2.4GHz ZigBee module with ZigBee USB Stick for computer Cable - USB 2.0A to Mini 5-Pin USB, 6' Port - USB 2.0A
Processeur	1GHz
Mémoire	8GB
Batterie	Lithium-ion rechargeable haute capacité série NB2037
FOV Options / Horizontal Scanning Resolution / Depth of Focus/Depth Accuracy	1.5" (38mm) / 0.0012" (30µm) / ±0.3" (7.5µm) / ±0.0010" (25µm)
Protection contre les chocs	Boîtier en uréthane coulé
Conditions environ. de fonctionnement	0° - 70° C

Nos efforts continus pour améliorer le produit peuvent entraîner une modification des spécifications sans préavis. Ce système est conforme à 21 CFR Chapitre I, Sous-chapitre J.

